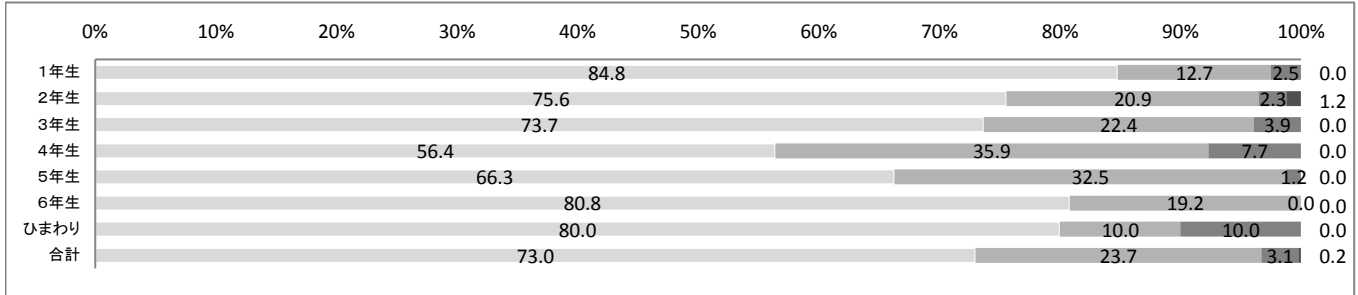


令和元年度 さいたま市立谷田小学校 児童アンケート集計結果

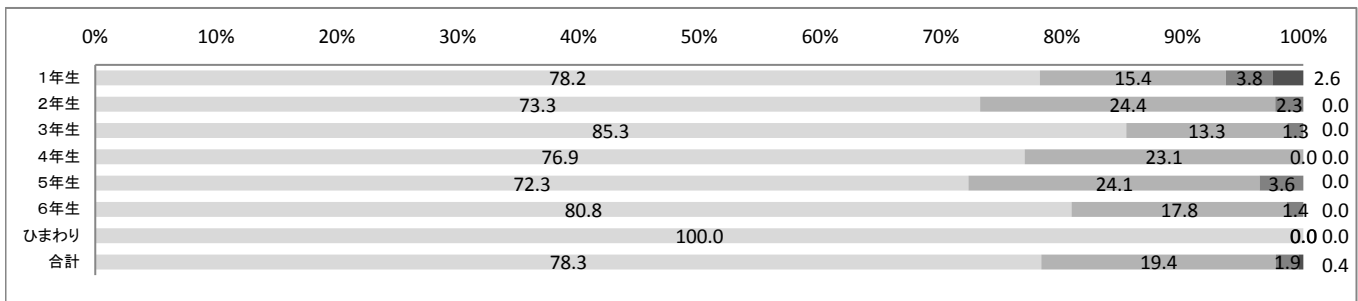
回収数485

※グラフは左から「よくあてはまる」「ややあてはまる」「あまりあてはまらない」「まったくあてはまらない」

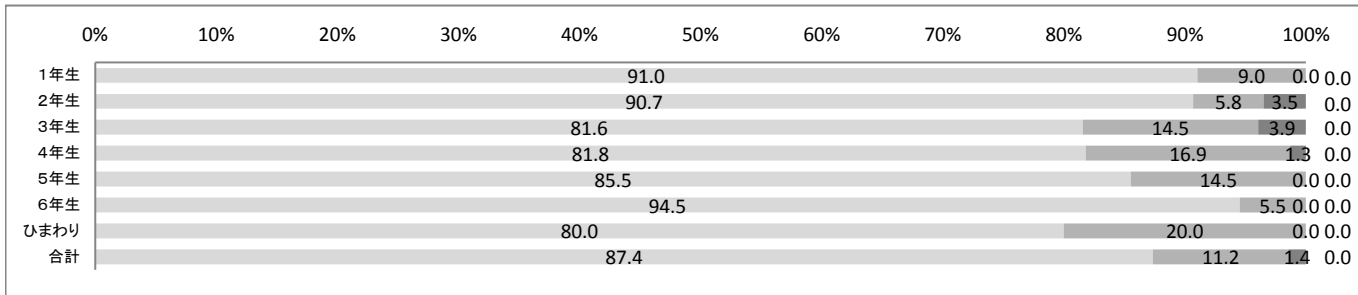
質問1 学校に来ることが楽しいですか。								
	1年生	2年生	3年生	4年生	5年生	6年生	ひまわり	合計
よくあてはまる	67	65	56	44	55	59	8	354
ややあてはまる	10	18	17	28	27	14	1	115
あまりあてはまらない	2	2	3	6	1	0	1	15
まったくあてはまらない	0	1	0	0	0	0	0	1
合計	79	86	76	78	83	73	10	485



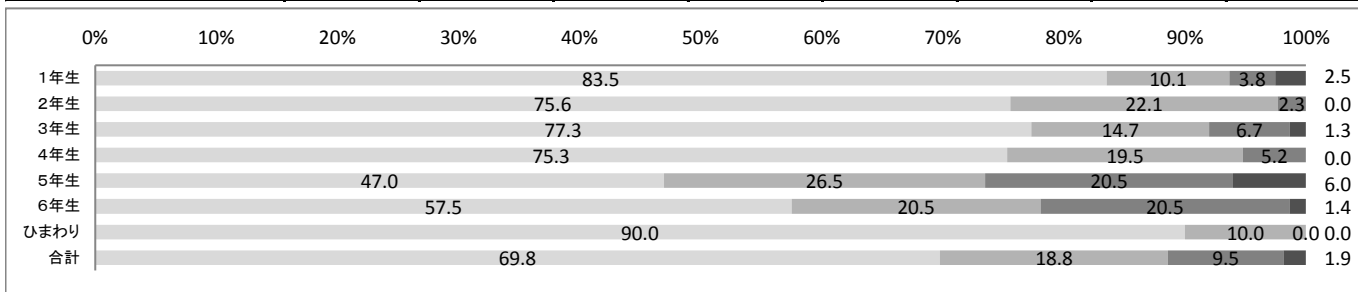
質問2 授業の内容は、よくわかりますか。								
	1年生	2年生	3年生	4年生	5年生	6年生	ひまわり	合計
よくあてはまる	61	63	66	60	60	59	10	379
ややあてはまる	12	21	10	18	20	13	0	94
あまりあてはまらない	3	2	0	0	3	1	0	9
まったくあてはまらない	2	0	0	0	0	0	0	2
合計	78	86	76	78	83	73	10	484



質問3 友だちとなかよく活動していますか。								
	1年生	2年生	3年生	4年生	5年生	6年生	ひまわり	合計
よくあてはまる	71	78	62	63	71	69	8	422
ややあてはまる	7	5	11	13	12	4	2	54
あまりあてはまらない	0	3	3	1	0	0	0	7
まったくあてはまらない	0	0	0	0	0	0	0	0
合計	78	86	76	77	83	73	10	483

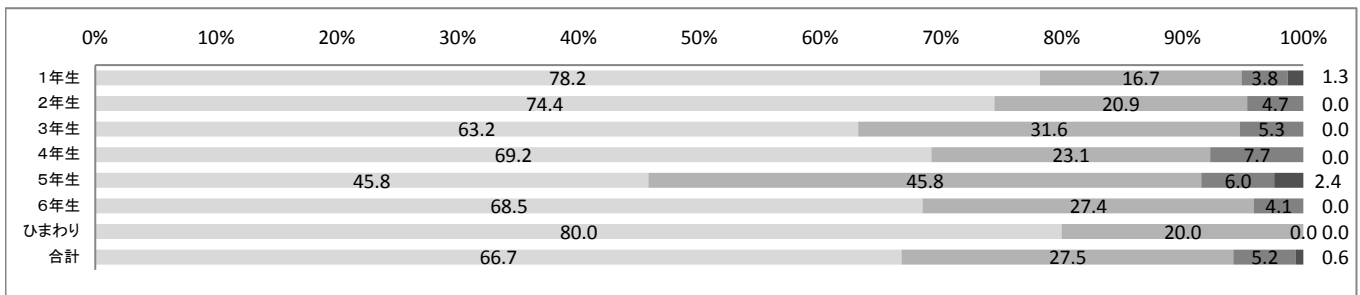


質問4 進んで運動していますか。								
	1年生	2年生	3年生	4年生	5年生	6年生	ひまわり	合計
よくあてはまる	66	65	58	58	39	42	9	337
ややあてはまる	8	19	11	15	22	15	1	91
あまりあてはまらない	3	2	5	4	17	15	0	46
まったくあてはまらない	2	0	1	0	5	1	0	9
合計	79	86	75	77	83	73	10	483

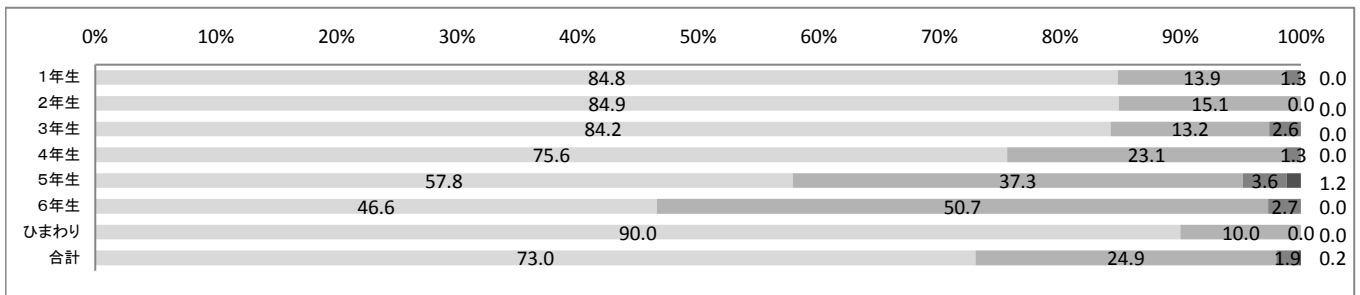


※グラフは左から「よくあてはまる」「ややあてはまる」「あまりあてはまらない」「まったくあてはまらない」

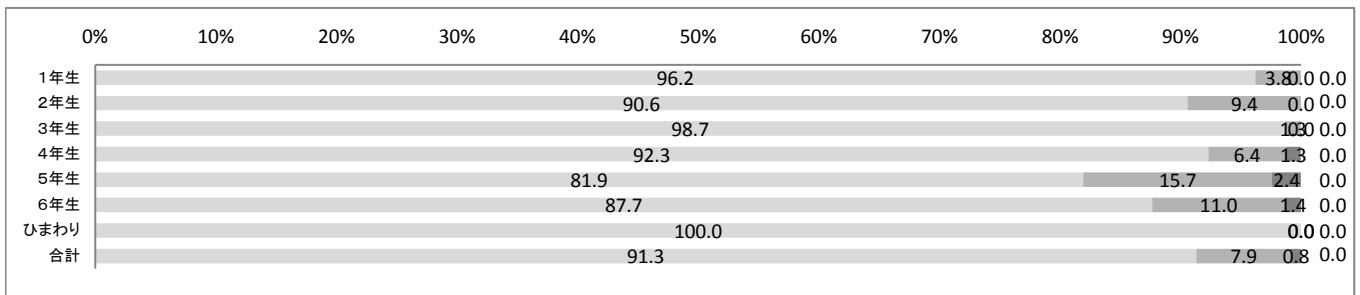
質問5 元氣よく挨拶や返事ができていますか。								
	1年生	2年生	3年生	4年生	5年生	6年生	ひまわり	合計
よくあてはまる	61	64	48	54	38	50	8	323
ややあてはまる	13	18	24	18	38	20	2	133
あまりあてはまらない	3	4	4	6	5	3	0	25
まったくあてはまらない	1	0	0	0	2	0	0	3
合計	78	86	76	78	83	73	10	484



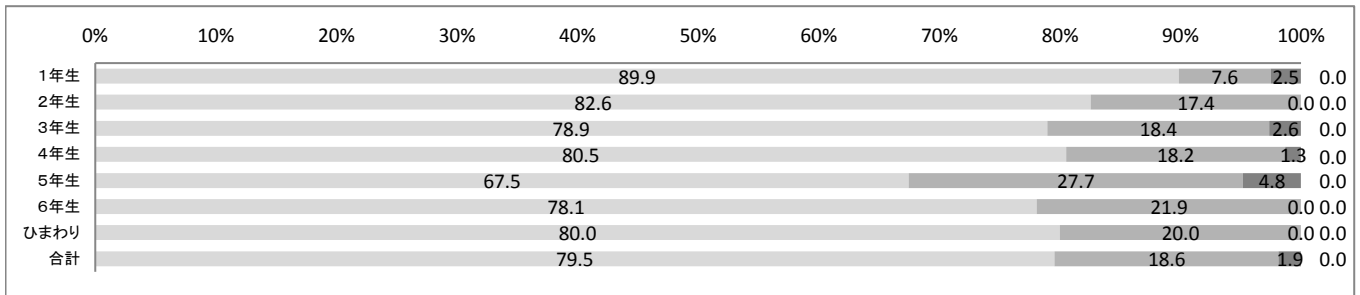
質問6 生活目標や谷田小のきまりを守って生活していますか。								
	1年生	2年生	3年生	4年生	5年生	6年生	ひまわり	合計
よくあてはまる	67	73	64	59	48	34	9	354
ややあてはまる	11	13	10	18	31	37	1	121
あまりあてはまらない	1	0	2	1	3	2	0	9
まったくあてはまらない	0	0	0	0	1	0	0	1
合計	79	86	76	78	83	73	10	485



質問7 先生は、いじめがないように気をつけて指導してくれていると思いますか。								
	1年生	2年生	3年生	4年生	5年生	6年生	ひまわり	合計
よくあてはまる	76	77	75	72	68	64	10	442
ややあてはまる	3	8	1	5	13	8	0	38
あまりあてはまらない	0	0	0	1	2	1	0	4
まったくあてはまらない	0	0	0	0	0	0	0	0
合計	79	85	76	78	83	73	10	484

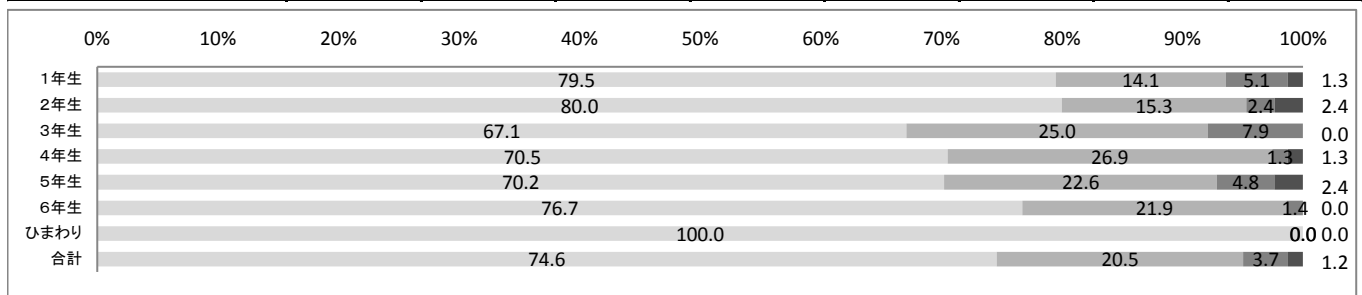


質問8 交通安全や不審者などに気をつけていますか。								
	1年生	2年生	3年生	4年生	5年生	6年生	ひまわり	合計
よくあてはまる	71	71	60	62	56	57	8	385
ややあてはまる	6	15	14	14	23	16	2	90
あまりあてはまらない	2	0	2	1	4	0	0	9
まったくあてはまらない	0	0	0	0	0	0	0	0
合計	79	86	76	77	83	73	10	484

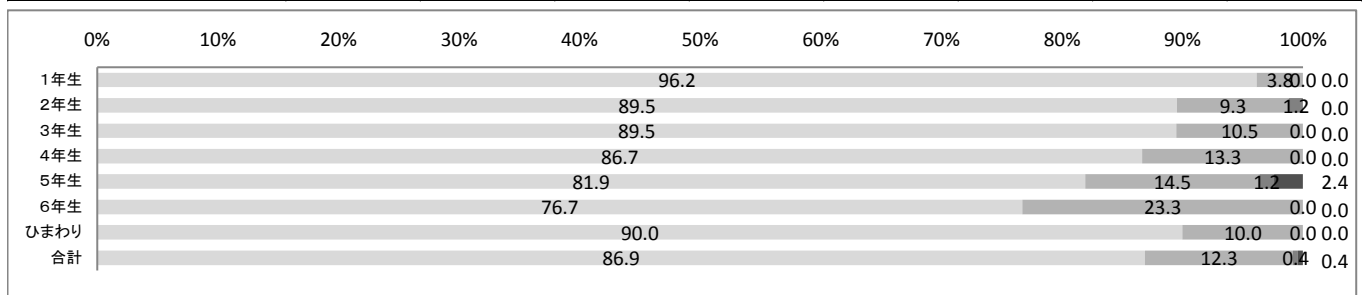


※グラフは左から「よくあてはまる」「ややあてはまる」「あまりあてはまらない」「まったくあてはまらない」

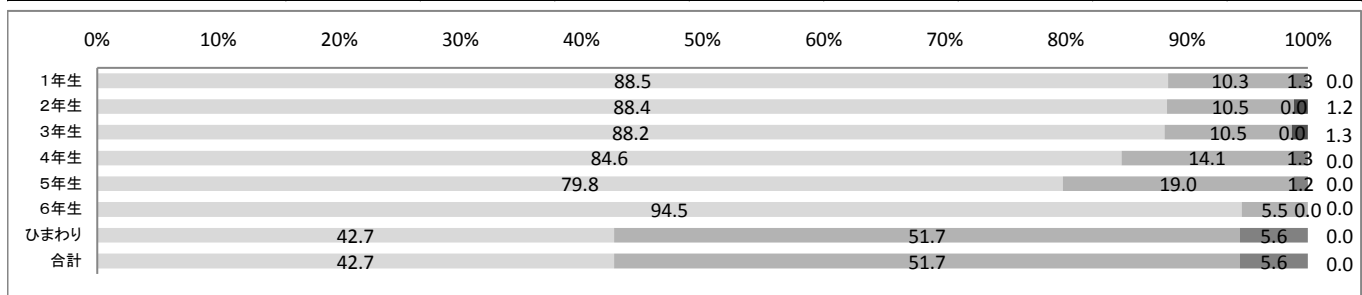
質問9 歯みがきや手あらいのつがいをきちんとして、健康に気をつけていますか。								
	1年生	2年生	3年生	4年生	5年生	6年生	ひまわり	合計
よくあてはまる	62	68	51	55	59	56	10	361
ややあてはまる	11	13	19	21	19	16	0	99
あまりあてはまらない	4	2	6	1	4	1	0	18
まったくあてはまらない	1	2	0	1	2	0	0	6
合計	78	85	76	78	84	73	10	484



質問10 給食は好き嫌いなく、残さず食べていますか。								
	1年生	2年生	3年生	4年生	5年生	6年生	ひまわり	合計
よくあてはまる	75	77	68	65	68	56	9	418
ややあてはまる	3	8	8	10	12	17	1	59
あまりあてはまらない	0	1	0	0	1	0	0	2
まったくあてはまらない	0	0	0	0	2	0	0	2
合計	78	86	76	75	83	73	10	481



質問11 先生は、心配なことやこまったときに話を聞いてくれますか。								
	1年生	2年生	3年生	4年生	5年生	6年生	ひまわり	合計
よくあてはまる	69	76	67	66	67	69	10	424
ややあてはまる	8	9	8	11	16	4	0	56
あまりあてはまらない	1	0	0	1	1	0	0	3
まったくあてはまらない	0	1	1	0	0	0	0	2
合計	78	86	76	78	84	73	10	485



質問12 そつじをきちんとして、きれいな学校にしようとしていますか。								
	1年生	2年生	3年生	4年生	5年生	6年生	ひまわり	合計
よくあてはまる	69	76	69	64	60	70	9	417
ややあてはまる	7	7	6	10	23	3	1	57
あまりあてはまらない	0	2	0	1	0	0	0	3
まったくあてはまらない	0	1	1	1	0	0	0	3
合計	76	86	76	76	83	73	10	480

